

**100 ROCZNICA  
URODZIN  
KS. PRAŁATA  
KONRADA  
SZWEDY**

# KSIĄDZ PRAŁAT KONRAD SZWEDA



1912-1988



Rzeczpospolita Polska  
Województwo Śląskie

Wzrost od upływu starych  
na rok. art. 160/142/72

### Dokument urodzenia

A. a.

Nr. 5

Grepsowice, dnia 6 stycznia 1873 r.

Przed niniejszym podpisanym urzędnikiem stanu cywilnego stawili się  
dzisiaj co do osobistości znający

legitymując się  
rodziki Paweł Saweda

zamieszkały w Bylskiej Kłodzie  
katolickiego wyznania i zwanego, że  
Ludwina Saweda z domu  
Saweda, jego żona

katolickiego wyznania,  
zamieszkała w miejsce

w Bylskiej Kłodzie a jego mianem  
urodziła dnia szóstego miesiąca grudnia  
roku tysiąc osiemset dwadzieścia  
piąt roku o godzinie jedenaście

dziecka płci mskie i że dziecku temu nadano  
imiona Konrad Sylwester

Odczytano, przyjęto i zapisano  
Paweł Saweda

Urzędnik stanu cywilnego

Siemko

Zgodność powyższego wyciągu z główną księgą urzędu stanu  
cywilnego w Grepsowice  
potwierdza się niniejszym z tym zaznaczeniem, że oryginał jest pisany  
językiem niemieckim.

Grepsowice, dnia 28 go października 1938 r.

Urzędnik stanu cywilnego

Siemko



# RODZICE PAWEŁ I LUDWINA



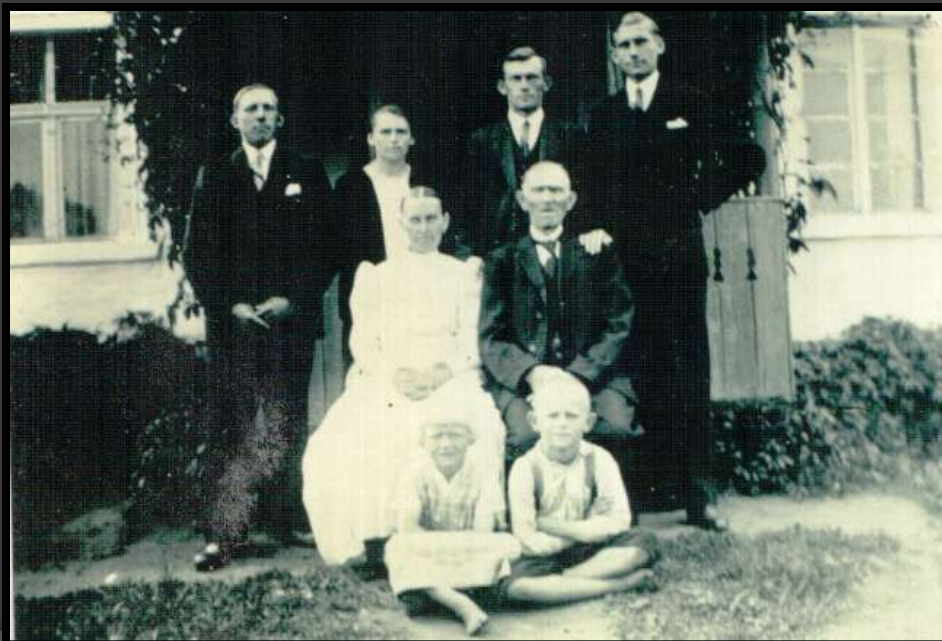
# RODZINA







# MŁODOŚĆ





WYDZIAŁ OŚWIATY - SZKOLNEGO Wydział Oświaty i Szkolnego  
PAŃSTWOWA KOMISJA EGZAMINACYJNA

# ŚWIADECTWO DOJRZAŁOŚCI

*Konrad, Sylwester Szweda*



urodzony dnia *31* miesiąca *grudnia*  
roku *1912* w *Rybnickim - Krasu*  
województwa *śląskiego*  
wymiaru *żywn. kat.*  
po ukończeniu nauki w *państwowym*  
*gimnazjum w Rybnicku*

do którego był przyjęty *1 września*  
roku *1934*, sdownał w *oczerwcu* roku *1934*

gimnazjalny zwyczajny egzamin dojrzałości dawnego typu klasycznego wobec Państwowej Komisji Egzaminacyjnej, powołanej przez Kuratorium Okręgu Szkolnego *Wydział Oświaty i Szkolnego w Katowicach*.  
pismem z dnia *15. 13 września 1934* Nr *22. B. 1934* i otrzymał następujące oceny ostateczne z przedmiotów egzaminacyjnych:

- z religii ..... *bardzo dobry*
- z języka polskiego ..... *dobry*
- z języka łacińskiego ..... *dostateczny*
- z języka greckiego ..... *dostateczny*
- z historii wraz z nauką o Polsce współczesnej ..... \_\_\_\_\_
- z fizyki ..... *dobry*
- z matematyki ..... \_\_\_\_\_

Poza tem uzyskał - ostatnie oceny roczne w klasach VII - VIII (lub odpowiednie oceny na egzaminie wstępnym do wymienionego gimnazjum) z przedmiotów następujących:

- z matematyki *dostateczny*
- z fizyki *dostateczny*
- z języka niemieckiego *dostateczny*
- z literatury niemieckiej *bardzo dobry*
- z języka historii *dobry*
- z literatury polskiej *dobry*
- z przyrodznictwa ..... \_\_\_\_\_
- z języka francuskiego *dobry*

Państwowa Komisja Egzaminacyjna uznała *Konrada Sylwestra Szweda* za dojrzałego do studiów wyższych i wydaje *mu* niniejsze świadectwo.

*W Rybnicku*, dnia *27 czerwca* roku *1934*

Nr *19*



PRZEWODNICZĄCY  
PAŃSTWOWEJ KOMISJI EGZAMINACYJNEJ

*[Signature]*

CZŁONKOWIE  
PAŃSTWOWEJ KOMISJI EGZAMINACYJNEJ

*[Signatures of members]*

# SEMINARIUM







UNIwersYTET Jagielloński w Krakowie  
WYDZIAŁ TEologiczny

L. 201/39

## DYPLOM MAGISTRA TEologii

Ks. Konrad, Sylwester S E W E D A

urodzony dnia 31 grudnia 1912 roku w Rybnickiej Księżni

odbył przepisane studia w Uniwersytecie Jagiellońskim w Krakowie

na Wydziale Teologicznym

od r. akad. 1934/35 do r. akad. 1938/39 i zdał następujące egzaminy:

- z historii chrześcijańskiej i historii Słusoli . . . z wynikiem dobrym
- z historii moralnej . . . z wynikiem . / .
- z nauk biblijnych Nowego Zakonu . . . z wynikiem bardzo dobrym
- z nauk biblijnych Starego Zakonu . . . z wynikiem dobrym
- z historii Kościoła katolickiego . . . z wynikiem bardzo dobrym
- z teologii fundamentalnej (apologetyki) . . . z wynikiem dobrym
- z teologii dogmatycznej . . . z wynikiem bardzo dobrym
- z teologii moralnej ogólnej i szczegółowej . . . z wynikiem bardzo dobrym
- z prawa kanonicznego . . . z wynikiem bardzo dobrym
- z teologii pastoralnej z liturgiką i homiletyką . . . z wynikiem bardzo dobrym
- z pedagogiki, katechetyki i metodyki . . . z wynikiem dostatecznym

oraz przedstawił z wynikiem bardzo dobrym pracę magisterską  
na temat "Autorstwo listu do Żydów"

Wobec tego Rada Wydziału Teologicznego Uniwersytetu Jagiel-  
lońskiego na wniosek Komisji Egzaminacyjnej nadaje Księdzu Konradowi  
Sylwestrowi S E W E D Z I N stopień

MAGISTRA TEologii,

JAKO DOWÓD ZAKOŃCZENIA STUDIÓW UNIWERSYTECKICH

W Krakowie, dnia 12 czerwca 1939 r.



REKTOR  
*Doiunij*

DZIEKAN

*Monika*

# UROCZYSTOŚCI PRYMICYJNE 1939









# WIKARY W PARAFII ŚW. JÓZEFA W ŚWIĘTOCHŁOWICACH 1939







# OBÓZ AUSCHWITZ 1940







SACRUM  
POLONIAE  
MILLENNIUM



966  1966

25 LECIE  
MĘCZENSKIEJ  
ŚMIERCI  
O. MARYSIA  
KOLBEŚO  
OŚWIĘCIM - 14.8.1941  
NIEPORACANÓW - 1966







7669